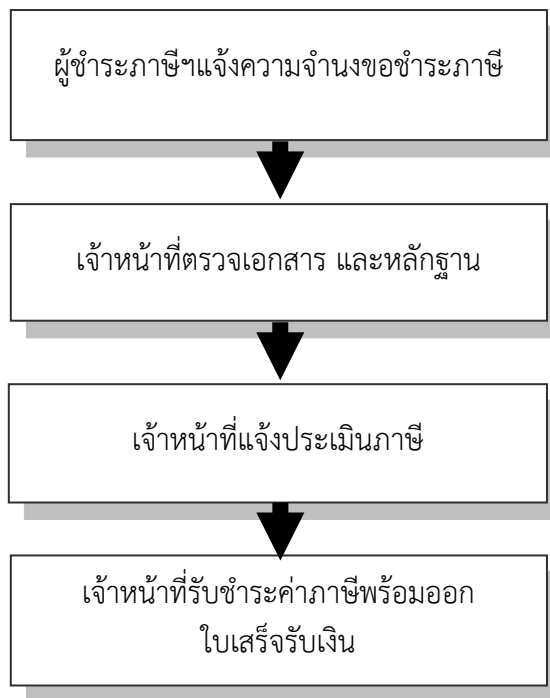


**แผนภูมิแสดงขั้นตอนและระยะเวลาการดำเนินการ  
การรับชำระภาษีที่ดินและสิ่งปลูกสร้าง  
กองคลัง เทศบาลตำบลชะเมา**

**๑. ขั้นตอนและระยะเวลาการให้บริการ**



**๒. ระยะเวลา** ใช้ระยะเวลาทั้งสิ้น ๕ นาที ต่อ

**๓. หลักฐานประกอบ**

๑. สำเนาใบอนุญาตจัดตั้งหรือประกอบกิจการ (ถ้ามี) พร้อมรับรองสำเนา จำนวน ๑ ฉบับ
๒. สำเนาเอกสารการปลูกสร้างอาคาร จำนวน ๑ ฉบับ

**๔. สถานที่/หน่วยงานรับผิดชอบ**

กองคลัง เทศบาลตำบลชะเมา โทรศัพท์ ๐๗๕-๘๔๕๑๓๔  
โทรสาร ๐๗๕-๘๔๕๑๓๕ [www.chamao.go.th](http://www.chamao.go.th)

**๕. ระยะเวลาเปิดให้บริการ**

เปิดให้บริการวันจันทร์-วันศุกร์ (ยกเว้นวันหยุดที่ทางราชการกำหนด)  
ตั้งแต่เวลา ๐๘.๓๐ น. - ๑๖.๓๐ น. (ไม่เว้นช่วงพักเที่ยง)

**๖. ค่าธรรมเนียม**

อัตราภาษีโรงเรือนและที่ดินเป็นไปตามพระราชบัญญัติภาษีที่ดินและสิ่งปลูกสร้าง พ.ศ. ๒๕๖๒